



## دعم الفئات الهشة اقتصادياً في ظل أزمة كورونا

28 نيسان 2020

# دعم الفئات الهشة اقتصادياً في ظل أزمة كورونا

إلزامية الإجراءات الوقائية التي اتخذتها الحكومة في مواجهة انتشار فيروس كورونا استدعت بقاء العمالة في القطاع غير المنظم في منازلهم وتوقف أعمالهم وفقدان مصادرهم في تأمين قوت عائلاتهم لارتباط معيشتهم اليومية بالعمل اليومي.



أعد هذا العرض من قبل المجلس الأعلى للسكان بهدف دعم الجهود في وضع إطار لدعم الفئات الهشة اقتصادياً.

# الهدف من إطار الحماية الاجتماعية للفئات الهشة



## مجتمع

دعم الجهود في  
وضع اطار لدعم  
الفئات الهشة  
اقتصاديا.



## بيانات

توفير قاعدة بيانات  
للعاملين في القطاع غير  
المنظم بما يساهم في  
دراسة إمكانية تصويب  
أوضاعهم مستقبلا.



## تعزير الصمود

ضمان وصول الدعم  
لعمال المياومة في القطاع  
غير الرسمي بما يساهم في  
التزامهم في البقاء في  
منازلهم وتخطي هذه  
المرحلة الصعبة.

# العاملون في القطاع الخاص غير المنظم في الأردن

550,000

عامل مهاجر  
أو وافد

700,000

عامل أردني

1.25 مليون

عامل وعاملة  
48% من إجمالي  
العمالة

## 56.8% نسبة النساء من أصحاب المؤسسات الفردية للعمل من المنزل

تستحوذ النساء على ما نسبته 56.8% من المؤسسات الفردية للعمل من المنزل، في ظل التوقعات سيتضرر هذا القطاع بصورة مباشرة بسبب الوباء وستكون المرأة أول المتضررين.

المصدر: مركز القدس للدراسات السياسية (2019) ورقة سياسات: حالة الاقتصاد غير الرسمي في الأردن فرص الاندماج وتحدياته

## 25.6% من المشتغلات يعملن في المهن الأولية

وهي مهن ذات دخل محدود ومن الصعب تنفيذها عن بعد ما يهدد استمرارية المشتغلات بها فيخسرن مصدر دخلهن.

## 48.5% من المشتغلات يتقاضين بين 300-499 ديناراً شهرياً

تتركز المشتغلات في فئتي الدخل المحدود والمتوسط ما يجعلهن أكثر تأثراً بالأزمات ويزيد من خطورة تعرضهن لضائقات مالية.

## 14% من الأسر في الأردن ترأسها نساء

متوسط دخلهن السنوي 9534.4 ديناراً، 30% منهن أميَّات، تتأثر هذه الفئة الهشة بالأزمات وحالات الطوارئ لتضاعف المسؤوليات المادية الموكلة إليهن.

النساء أكثر عرضة للخسائر  
المالية بسبب جائحة  
COVID-19

تشكل النساء النسبة الأكبر من العاملين في القطاع الاقتصادي غير المنظم الذي يتأثر بصورة مباشرة من جائحة كورونا بالإضافة الى الخسائر الجسيمة في قطاعات التصنيع والخدمات حيث تتركز النساء ما يجعلهن أكثر عرضة لفقدان وظائفهن.

COVID-19

# مبادئ الدعم الأساسية

1 الحماية الاجتماعية لها بُعدين رئيسيين (وظيفيين):

- أمان الإيرادات وتوفيرها.
- توفر الرعاية الطبية الشاملة.

2 سياسات وبرامج تأمين الدخل يجب أن تخفف العوز وتمنع العوز من خلال مستوى معقول من الدخل للتعويض عن الدخل الذي يضيع بسبب عدم القدرة على العمل (بما في ذلك الشيخوخة أو العجز) أو الحصول على عمل مقابل أجر أو بسبب وفاة المعيل.

3 مراجعة معايير استحقاقات الدعم المشروطة على العمر، والصحة، والمشاركة بسوق العمل والإيرادات أو محددات الوضع الاجتماعي أو الاقتصادي أو حتى التوافق مع أشكال معينة من السلوك.

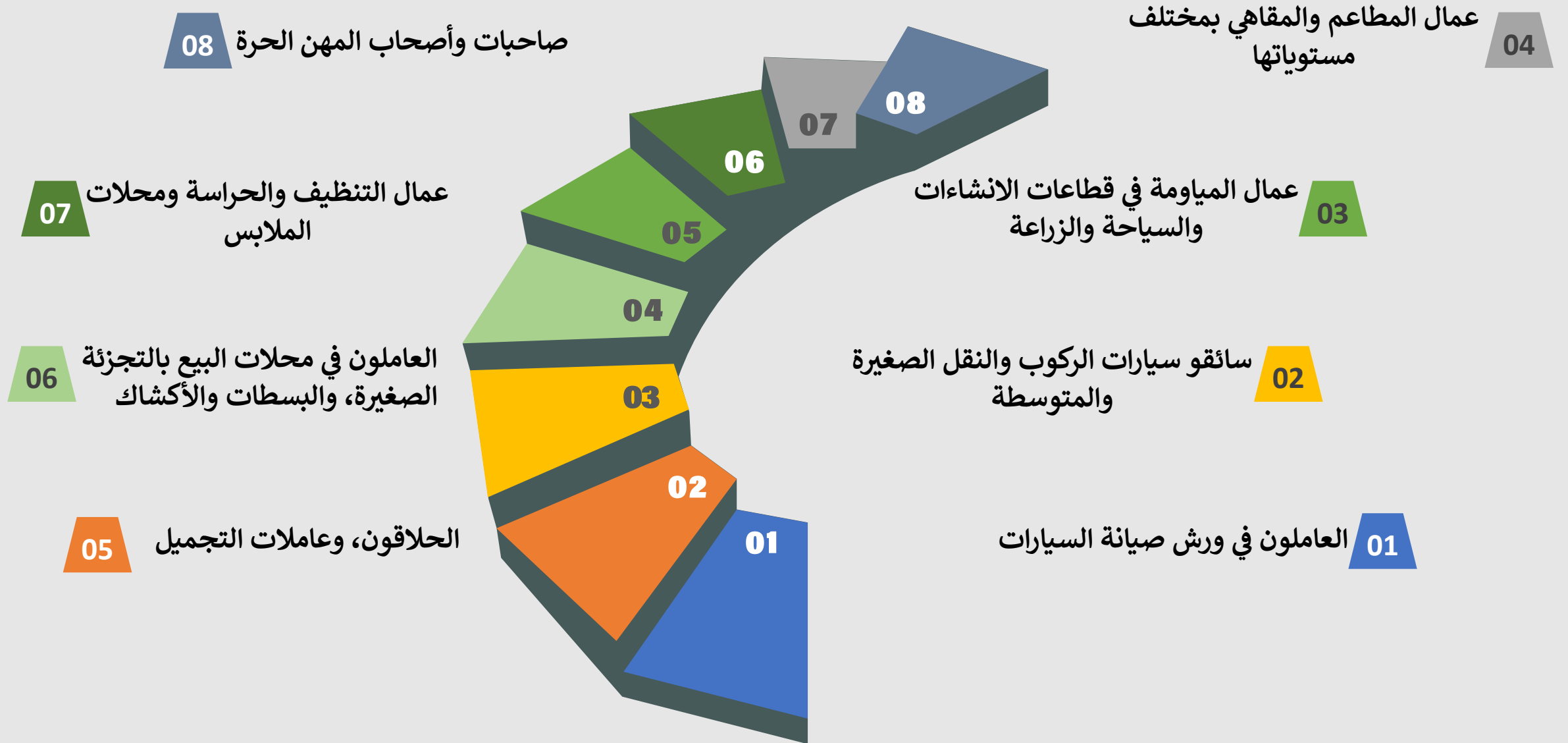
# العاملون في القطاع الخاص غير المنظم في الأردن

1 الوصول لهذه الشريحة من العمالة ليس سهلاً، لكونهم على الأغلب غير مسجلين في صناديق الضمان أو التأمين الصحي، ولانعدام وجود معلومات كاملة عنهم ترتبط بعملهم.

2 يشتمل قطاع العمل غير الرسمي على العاملين الذين لا يتمتعون بأي شكل من أشكال الحماية الاجتماعية المنصوص عليها في التشريعات الأردنية وخاصة الضمان الاجتماعي.

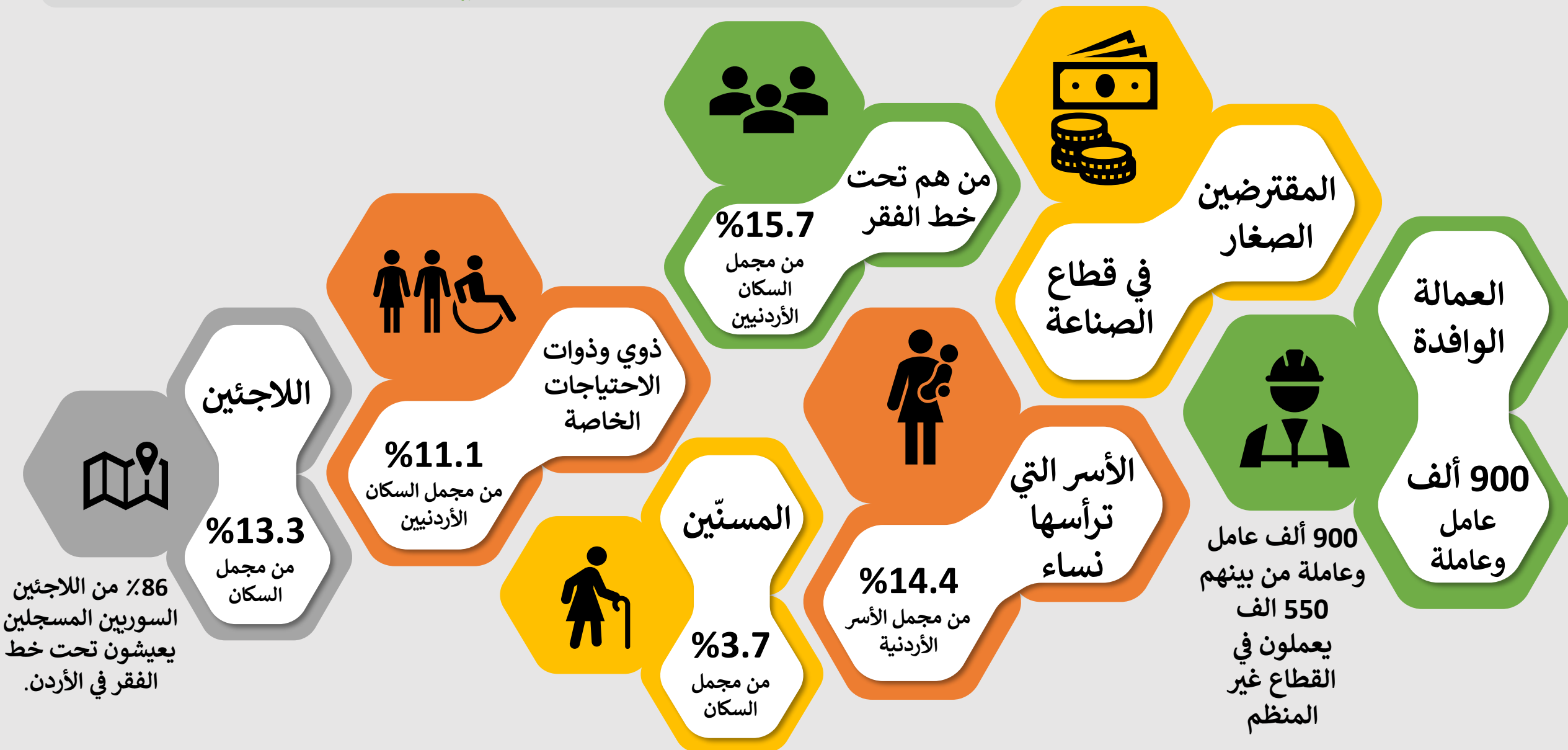
3 الحكومة بدأت بتحرير بعض المهن تدريجياً وفق شروط صارمة، مما يساهم في تقليص معاناة هذه الشريحة.

# الفئات المستهدفة للإطار الوطني لدعم الفئات الهشة اقتصاديا في ظل أزمة كورونا

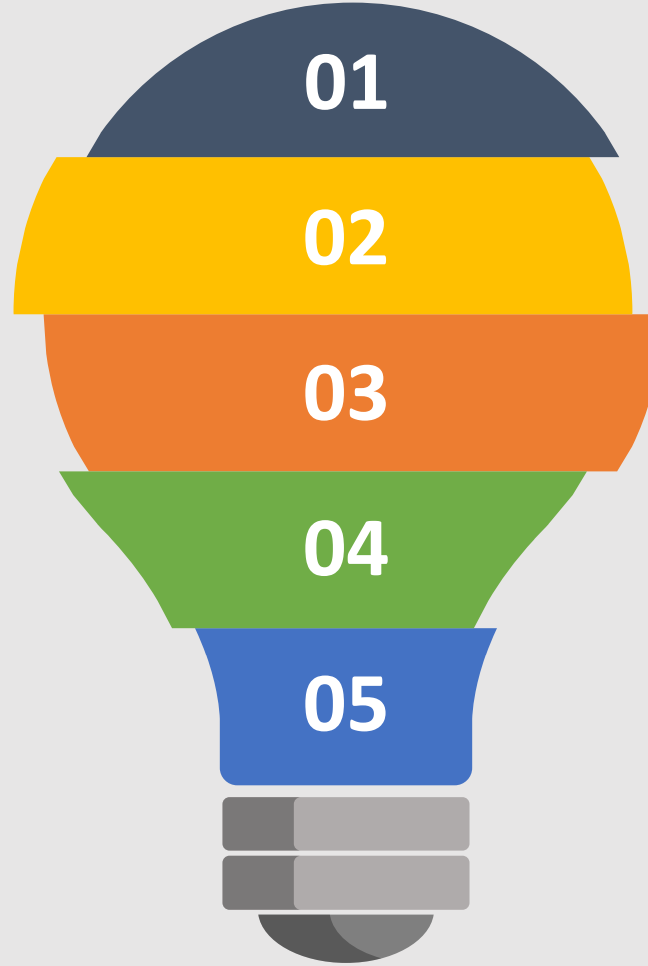




# شرائح تحتاج الى دعم في ظل انتشار كورونا



# التدخلات المقترحة



## 4 وضع أسس شكل وقيمة الدعم

توجيه الدعم للأسرة بدل الفرد، ووضع الية استهداف تراعي الظروف السائدة، وتحديد شكل وقيمة الدعم ووضع الأسس لذلك بالاعتماد على حجم الاسرة.

## 5 بحث آلية إيصال الدعم

بحث إمكانيات إيصال الدعم من خلال البنوك او من خلال المؤسسات الوطنية التي لها قنوات اتصال مع العاملين في هذا القطاع.

## 6 وضع أسس توجيه الدعم

دراسة إمكانية شمول العاملين في القطاع غير المنظم من الوافدين واللاجئين حسب استعداد الجهات المانحة في دعم ذلك.

1

## 1 تحديد الفئات الهشة

تحديد الفئات الهشة اقتصادياً المستحقة فعلاً للدعم.

2

## 2 إطلاق منصة الكترونية

اطلاق منصة الكترونية جديدة يتقدم من خلالها الأشخاص الأكثر تأثراً لتوجيه المساعدة لهم وامكانية تعبئة البيانات من خلال الموبايل، ويراعى في تصميمها إمكانية الاستفادة من المنصة مستقبلاً في تصويب أوضاع العمالة غير الرسمية.

3

## 3 وضع أسس توجيه الدعم

وضع الأسس اللازمة لضمان توجيه الدعم لمستحقيه بالاستناد الى قواعد البيانات الوطنية المتاحة في وزارة المالية/ التقاعد المدني ووزارة التنمية الاجتماعية /صندوق المعونة الوطنية والمؤسسة العامة للضمان الاجتماعي ودائرة الأحوال المدنية والجوازات

# التدخلات المقترحة

10

## سياسات لمحاربة الفقر مبنية على الدلائل

جمع واصدار بيانات وأدلة لإرشاد السياسات، بما في ذلك وضع مؤشر وطني متعدد الأبعاد للفقر، وإجراء مراقبة متكررة لفهم تأثير الوضع الاقتصادي المتغير على الأسر فقيرة بشكل أفضل.

11

## تأمين صحي للجميع

تأمين صحي أو الحصول على الخدمات الصحية الوطنية او معونات صحية طارئة (معونات لحالات للمرض الطارئ) للعاملين والعاملات في القطاع غير المنظم

12

## معونات حماية البطالة

إجراءات حماية البطالة لدورها الحاسم في دعم دخول الأسرة الفقيرة

07

08

09

10

11

7

## مراكز مجتمعية شمولية

الوصول إلى فرص التعلم الآمنة - بالإضافة إلى حماية الطفل المجتمعية المتكاملة، وتنمية الطفولة المبكرة، والمهارات الحياتية والتدريب على الابتكار الاجتماعي

8

## دعم مالي شهري للأسر الفقيرة

منحة شهرية للعائلات الفقيرة لمساعدتها بتسجيل أطفالها بالمدارس .

9

## وضع أسس توجيه استهداف افضل للفقراء

تقديم الدعم التقني لتعزيز النظم الوطنية، بما في ذلك صندوق المعونة الوطنية، للوصول بشكل أكثر فعالية الأسر الأشد فقرا

# تدخلات مقترحة لتعزيز دعم فئات العاملين في القطاع غير الرسمي

الجهة المعنية	التدخل المقترح	الفئة
<ul style="list-style-type: none"><li>وزارة الزراعة</li><li>مؤسسة الإقراض الزراعي</li><li>البنوك وصندوق الزكاة</li><li>تكية ام علي والجمعيات الخيرية والهيئة الخيرية الهاشمية</li><li>الاتحاد العام للمزارعين</li></ul>	<ul style="list-style-type: none"><li>منح قروض بدون فائدة للمزارعين لتنفيذ المشاريع الزراعية وخاصة لصغار المزارعين والنساء بزراعة الخضروات والاعشاب في حديقة المنزل وعلى الاسطح وفي شرفات المنازل</li><li>رفع مهارات النساء وخاصة في المجتمعات المحلية الريفية لإنتاج الغذاء المنزلي والزراعة العضوية والحصاد المائي لتوفير الامن الغذائي.</li><li>عقد دورات لحفظ الطعام للاستهلاك المستقبلي بالطرق التقليدية.</li><li>منح الفئات العاملة بالمياومة المواد الأساسية بأسعار مخفضة من خلال المؤسسات الاستهلاكية المدنية والعسكرية</li><li>استمرار مراقبة أسعار المنتجات الزراعية</li></ul>	العاملون بأجر يومي/المزارعون
<ul style="list-style-type: none"><li>وزارة النقل</li><li>نقابة أصحاب التاكسي</li><li>المؤسسات الاستهلاكية المدنية والعسكرية.</li></ul>	<ul style="list-style-type: none"><li>تنظيم برنامج العمل للسواقين بنظام الشفتات، والعمل الجزئي.</li><li>منح تصاريح للسواقين للقيام بخدمة التوصيل المجاني</li><li>تأجيل القروض المترتبة عليهم لدى البنوك</li><li>منح المواد الأساسية بأسعار مخفضة من خلال المؤسسات الاستهلاكية المدنية والعسكرية.</li></ul>	العاملون بأجر يومي/ سائقو التاكسي والسرفيس وسيارات النقل
<ul style="list-style-type: none"><li>غرفة صناعة الاردن</li><li>امانة عمان الكبرى</li><li>نادي صاحبات الاعمال والمهن</li></ul>	<ul style="list-style-type: none"><li>تقديم الدعم المالي وغير المالي بشكل استراتيجي لتشجيع الشركات على الاحتفاظ و /أو خلق وظائف</li><li>تخصيص مبالغ من صندوق مكافحة كورونا الذي أطلقتها الحكومة لتقديم مساعدات نقدية وعينية لهذه الفئات.</li><li>إعفاءات ضريبية للشركات الصغيرة</li><li>تعجيل صرف إعانات البطالة وتوسيع نطاق شبكات الأمان الاجتماعي</li></ul>	<ul style="list-style-type: none"><li>أصحاب المؤسسات التجارية الصغرى (محلات البيع بالتجزئة الصغيرة)،</li><li>العاملون في ورش صيانة السيارات، عاملات التجميل، اعمال الخياطة والتطريز الحلاقون</li></ul>

# تدخلات مقترحة لتعزيز دعم فئات العاملين في القطاع غير الرسمي

الجهة المعنية	التدخل المقترح	الفئة
<ul style="list-style-type: none"><li>وزارة الصناعة والتجارة،</li><li>امانة عمان الكبرى</li><li>تكية ام علي، الهيئة الخيرية الهاشمية</li><li>صندوق المعونة الوطنية</li><li>وصندوق الزكاة</li><li>الجمعيات الخيرية</li></ul>	<ul style="list-style-type: none"><li>تقديم معونات نقدية وعينية طارئة</li><li>مراقبة الأسعار لمساعدة هذه الفئة لشراء احتياجاتها الأساسية</li><li>تصميم مواقع الكترونية لهم لتسويق منتوجاتهم مع توفير خدمه التوصيل المجاني لزبائنهم</li></ul>	<ul style="list-style-type: none"><li>أصحاب البسطات ، الباعة</li><li>المتجولين وخوادم الطعام وعمال المنازل</li></ul>
<ul style="list-style-type: none"><li>وزارة الصناعة والتجارة</li><li>غرفة تجارة الأردن</li><li>غرفة صناعة الأردن</li><li>وزارة السياحة</li><li>النقابات العمالية والمهنية</li></ul>	<ul style="list-style-type: none"><li>توسيع نطاق شبكات الأمان الاجتماعي</li><li>تخفيف العبء الضريبي عن المؤسسات الواقعة في المناطق والقطاعات الأكثر تعرضا للخطر، بما فيها النقل والسياحة والفنادق.</li><li>ضرورة قيام البلديات باعفاء المحلات الحرفية في الأماكن السياحية من دفع الأيجور او تخفيضها</li><li>خفض رسوم النفايات للمحلات، والاعفاء من دفع الرخص ورسوم المسقفات.</li><li>قيام أصحاب المجمعات التجارية بإعفاء المستأجرين لديهم أو تخفيض قيمة الايجار.</li><li>منح مهلة أطول لسداد الضرائب للشركات التي تعاني من ضائقة مالية.</li><li>السماح لشركات قطاع الانشاءات بالعمل كون القطاع يعتبر من القطاعات المحركة لعجلة الاقتصاد الوطني</li><li>السماح للشركات بالتوقف مؤقتا عن سداد مساهماتها في نظام الضمان الاجتماعي.</li><li>منح قروض بدون فوائد للعاملين في السياحة لإنتاج المنحوتات الاثرية والمنتوجات التراثية</li><li>مساعدة الشباب على انتاج اعمال إبداعية من المنزل بمنحهم قروض ميسرة وفترة سماح طويلة للسداد.</li></ul>	<ul style="list-style-type: none"><li>العاملون في قطاعات الانشاءات والسياحة</li></ul>

# الجهات ذات العلاقة





الحل ومصيرك بإيدك

خليك بالبيت

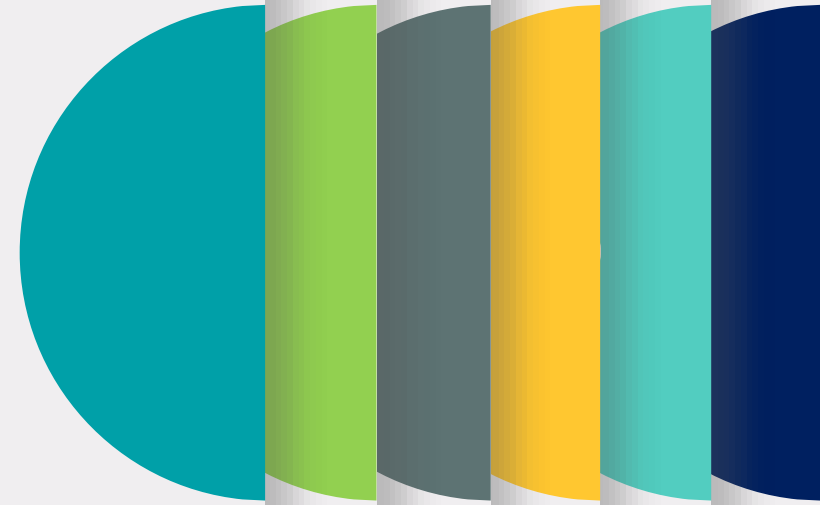
بشكل عام، تشير النتائج التي توصلنا إليها إلى أن **التباعد الاجتماعي** المطبّق على السكان في الأردن ككل سيكون له أكبر الأثر؛ وبالاقتران مع التدخلات الأخرى - ولا سيما العزلة المنزلية للحالات وإغلاق المدارس والجامعات - يمكن أن تمنع انتقال العدوى لتقليل نسب الإصابة.



لمعرفة أحدث منشورات المجلس الأعلى للسكان  
تابعوا موقعنا الرسمي ومواقع التواصل الاجتماعي



[www.hpc.org.jo](http://www.hpc.org.jo)





## قائمة المراجع

- المجلس الاقتصادي الاجتماعي، 2020، انتشار فيروس كورونا المستجد في الأردن COVID-19
- منتدى الاستراتيجيات الأردني، 2020، ملخص سياسات " التعامل مع ذوي الدخل اليومي المحدود والفئات الأكثر عرضة للتهديد خلال ازمة كورونا: توظيف قواعد البيانات واليات جديدة لاستهداف القطاع غير الرسمي".
- منظمة العمل الدولية، دراسة العمل اللائق والاقتصاد غير المنظم، 2018.
- مركز القدس للدراسات السياسية (2019) ورقة سياسات: حالة الاقتصاد غير الرسمي في الأردن فرص الاندماج وتحدياته
- دائرة الاحصاءات العامة (2019) مسح السكان والصحة الأسرية 2017-2018